



О некоторых аспектах становления ранних этапов чтения у детей с предрасположенностью к дислексии

Е.И. Никулина

Магистрант кафедры логопедии МПГУ

ei_nikulina@student.mpgu.edu

Научный руководитель:

А.В. Лагутина

к.п.н., доцент кафедры логопедии МПГУ

av.lagutina@mpgu.ru

Актуальность, цель и методы исследования

Актуальность: воспитание грамотного читателя, повышение мотивации к чтению у дошкольников с предрасположенностью к дислексии, а также их способности понять и проанализировать прочитанное обусловлено стихийной цифровизацией, возросшим количеством информации и высокими требованиями к скорости ее обработки.

Цель: исследовать особенности формирования ранних этапов чтения у детей с предрасположенностью к дислексии.

Методика исследования: выявление детей с предрасположенностью к дислексии по методике А.Н. Корнева (1982 г.); изучение факторов влияния читательского опыта родителей; определение отношения родителей к обучению своих детей начальным навыкам чтения осуществляется путем анкетирования.

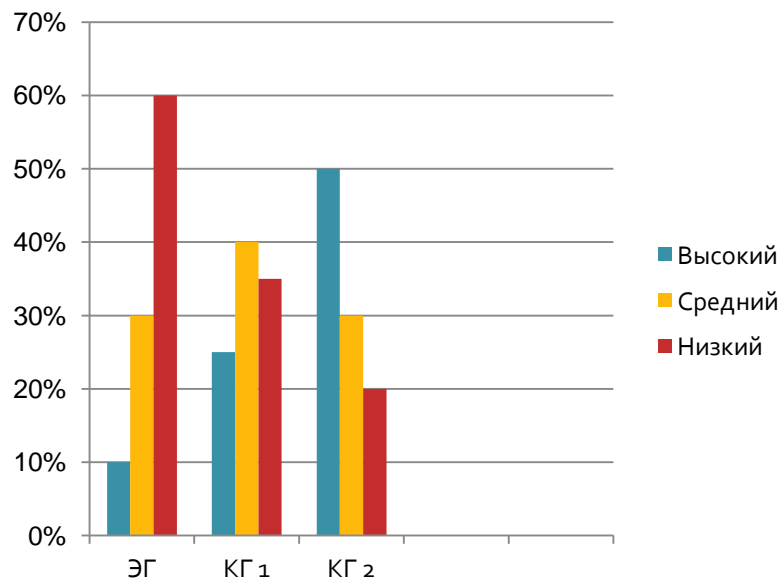
Этапы проведения исследования:

1. Формирование ЭГ: дети с нарушениями речи с предрасположенностью к дислексии.
2. Формирование КГ1: дети с нарушениями речи без предрасположенности к дислексии.
3. Формирование КГ2: дети без патологии речи и без предрасположенности к дислексии.

Результаты исследования

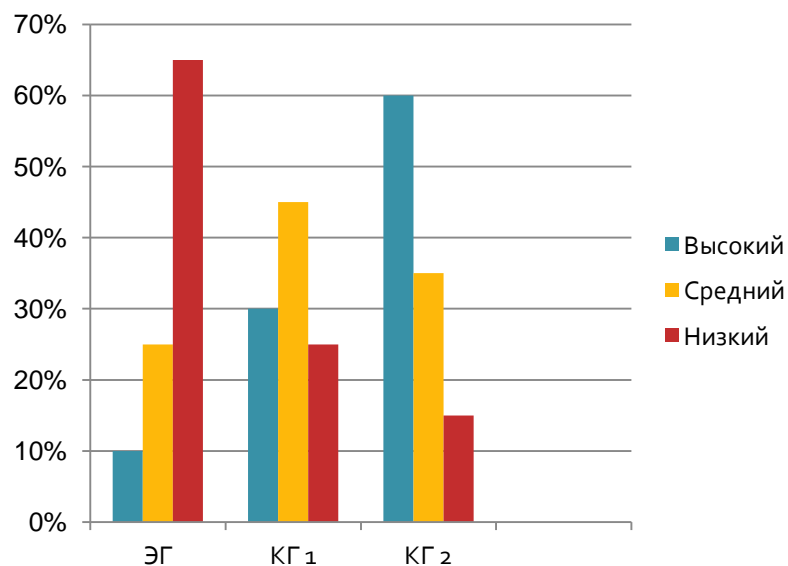
1. Уровень организации доступной читательской среды:

домашняя библиотека, детские книги в непосредственном доступе для дошкольника, совместная с родителями покупка книг, посещение публичной библиотеки.



2. Уровень родительской вовлеченности в процесс формирования ранних этапов чтения дошкольника:

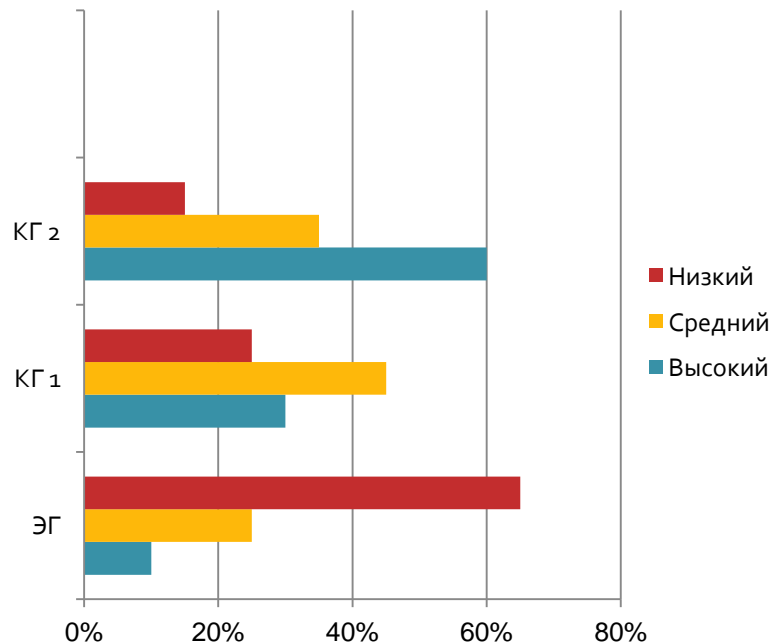
чтение книг вслух, обсуждение прочитанного произведения, учет родителями интересов ребенка при выборе произведений.



Результаты исследования

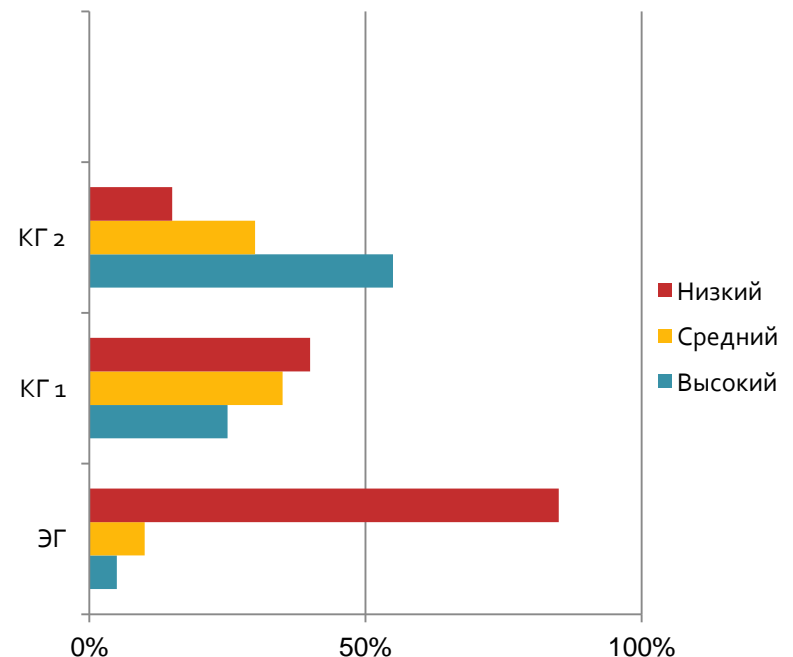
3. Уровень собственного положительного читательского опыта у родителей:

активное чтение в детстве, опыт посещения публичных библиотек.



4. Уровень активности читательской позиции родителей дошкольников:

регулярный интерес к собственному чтению.



Изучение средовых факторов влияния на процесс формирования ранних этапов чтения у дошкольников с предрасположенностью к дислексии

Показатель вовлеченности родителей детей ЭГ в процесс формирования ранних этапов чтения ребенка



Представленный критерий показывает преобладание *среднего* и *низкого* показателя, что наглядно демонстрирует:

- невысокий интерес родителей к процессу формирования ранних этапов чтения у дошкольников с предрасположенностью к дислексии;
- отсутствие адекватной читательской среды в семье;
- низкий уровень читательской активности в семье.

Основные выводы

1. Полученные данные свидетельствуют о неоднородности показателей включенности родителей в процесс формирования ранних этапов чтения у дошкольников всех представленных групп.
2. Особое внимание следует уделить вопросам формирования читательской среды в семьях дошкольников с нарушением речи и предрасположенностью к дислексии.
3. Результаты, полученные в ходе реализации экспериментального исследования, послужат основой дальнейших разработок в области коррекционной работы по преодолению трудностей формирования ранних этапов чтения у дошкольников с предрасположенностью к дислексии.

Список литературы:

1. Алмазова А.А., Бабина Г.В., Любимова М.М., Соловьева Т.А. Состояние готовности детей к обучению письму и чтению: концепции и результаты исследования. Интернет-журнал "Проблемы современного образования", 2017.№4. - С.94 -113.
2. Гончарова Е.Л. Ранние этапы читательского развития. К теории вопроса // Дефектология: научно-методический журнал: издается с 1969 года / ред. Н.Н. Малофеев, И.А. Коробейников. - 2007. - №1 2007. - с. 4 -12
3. Кулибина Н. В. Художественный текст в лингводидактическом осмыслении: Дисс. д-ра пед. наук : Москва, 2001. 328 с.
4. Лагутина А.В. Логопедическая работа по формированию функционального базиса чтения у детей 4-5 лет с общим недоразвитием речи. Автореферат дисс. канд.пед.наук. Москва, 2007,192 с.
5. Нарушения письма и чтения у детей: изучение и коррекция: научная монография/Под общ.ред. О.А. Величенковой. - М.: Логомаг, 2018. - 372 с.
6. Светловская Н. Н. Методика обучения творческому чтению: учебное пособие для среднего профессионального образования / Н. Н. Светловская, Т. С. Пиче-оол. - Москва: Издательство Юрайт, 2019. 305 с.
7. Огаркина А.В. Выявление предрасположенности к дислексии у дошкольников. Автореферат дис.кан.пед.наук., Москва: 2002. - 228 с.