



Конференция
«Особенности изучения алалии»
2025

**"Состояние невербальных
процессов у детей с алалией:
современный взгляд на
проблему"**

Студенты магистратуры

А.Д.Ерошкина

Д.П.Чернова

Научный руководитель

доцент, к.п.н.

М.М. Любимова



**Гаркуша Юлия Федоровна,
кандидат педагогических наук, доцент**

В 1981 г. окончила кафедру логопедии МГПИ им.В.И. Ленина.

В 1987 г. защитила диссертацию по теме: “Пути оптимизации коррекционно-воспитательной работы в детском саду для детей с нарушениями речи”

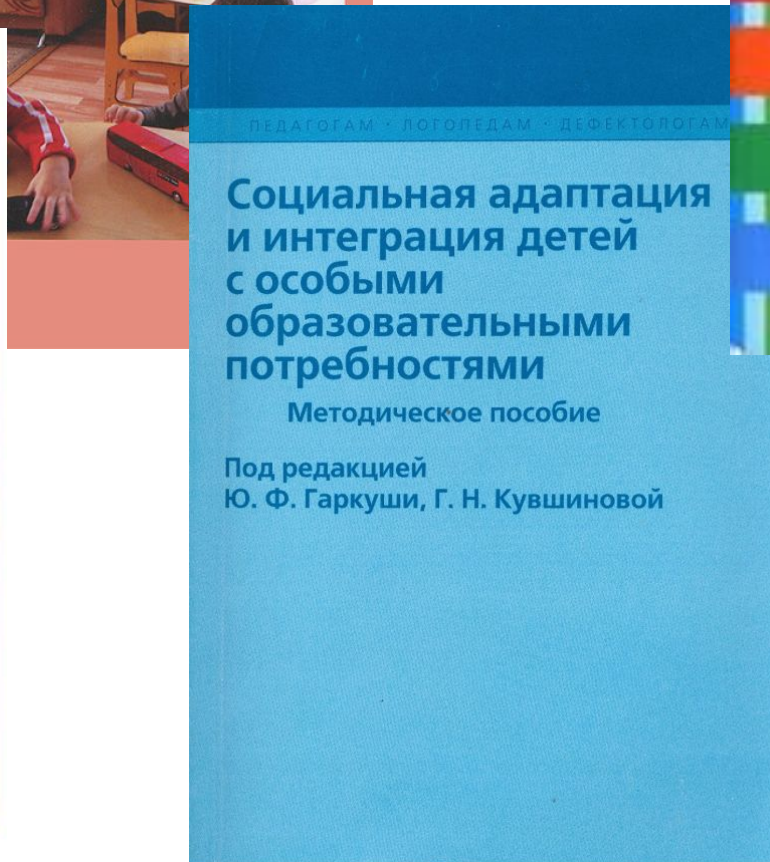
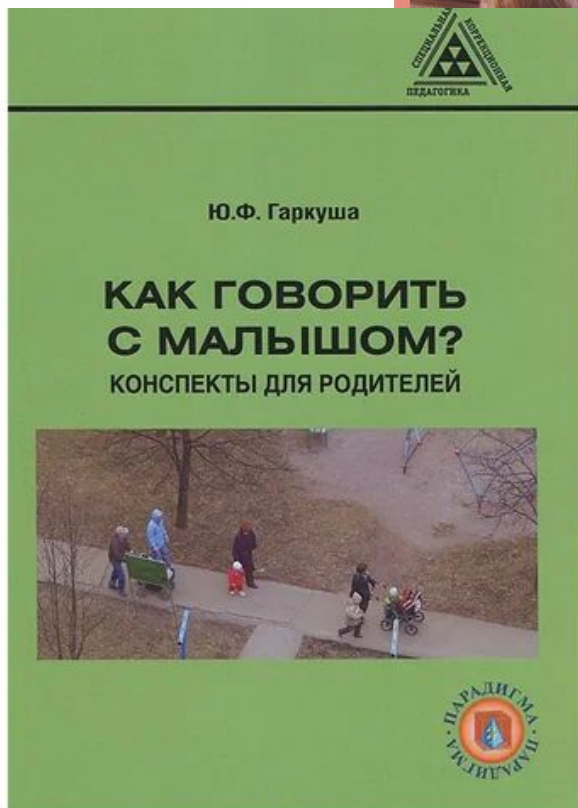
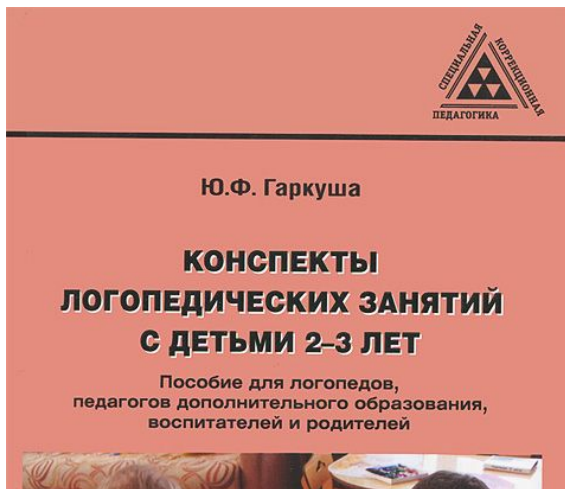
С 1989 по 2014 гг. - преподавателя кафедры логопедии МГПИ им. В.И. Ленина.

Автор более 120 публикаций, 12 пособий, 10 программ.

Участвовала в 47 международных и отечественных научных и научно-практических конференциях.

Разработала логопедическую технологию преодоления задержки речевого развития у детей 2-3 лет







Ермакова Мария Александровна

Развитие интонации у детей старшего дошкольного возраста с экспрессивной алалией: дисс. ... к.пед.н. : – Москва , 2013. – 200 с.

Федеральное государственное бюджетное образовательное учреждение
высшего профессионального образования
«Московский педагогический государственный университет»

На правах рукописи

04201362551

Ермакова Мария Александровна

**РАЗВИТИЕ ИНТОНАЦИИ
У ДЕТЕЙ СТАРШЕГО ДОШКОЛЬНОГО ВОЗРАСТА
С ЭКСПРЕССИВНОЙ АЛАЛИЕЙ**

Специальность 13.00.03. – коррекционная педагогика
(логопедия)

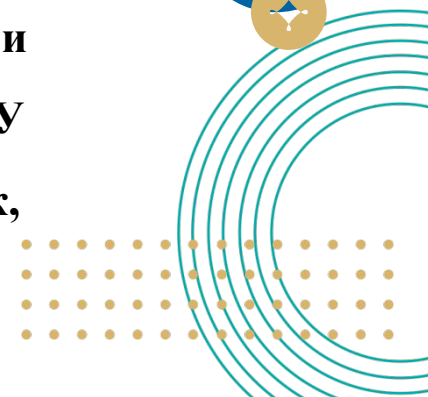
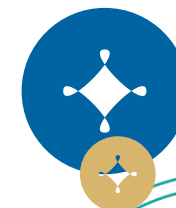
Диссертация на соискание ученой степени
кандидата педагогических наук

Научный руководитель:
к.п.н., доцент Гаркуша Ю.Ф.

Москва 2013




**доцент кафедры логопедии и
олигофренопедагогики ФГБОУ
ВО «БГПУ» в г. Благовещенск,
кандидат педагогических наук**





Результаты исследования



Трудности восприятия и воспроизведения тоновых и динамических изменений




Нарушение произвольного управления темпом речи



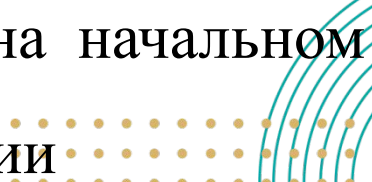
Наличие неоправданных смысловым содержанием пауз



Ошибки воспроизведения ритмических структур, логического ударения, интонационных конструкций



Необходимость последовательного развития на начальном этапе работы каждого из компонентов интонации





Мустаева Е.Р. Типологические проявления нарушенного психомоторного и когнитивного развития при моторной алалии и пути их коррекции: дисс: ... к.пед.н. : – Москва , 2010. – 175 с.

ФЕДЕРАЛЬНОЕ АГЕНСТВО ПО ОБРАЗОВАНИЮ
ГОСУДАРСТВЕННОЕ ОБРАЗОВАТЕЛЬНОЕ УЧРЕЖДЕНИЕ
ВЫСШЕГО ПРОФЕССИОНАЛЬНОГО ОБРАЗОВАНИЯ
«МОСКОВСКИЙ ПЕДАГОГИЧЕСКИЙ ГОСУДАРСТВЕННЫЙ
УНИВЕРСИТЕТ»

04.2.01 057402 -

На правах рукописи

Мустаева Елена Рафаэльевна

ТИПОЛОГИЧЕСКИЕ ПРОЯВЛЕНИЯ НАРУШЕННОГО
ПСИХОМОТОРНОГО И КОГНИТИВНОГО РАЗВИТИЯ ПРИ
МОТОРНОЙ АЛАЛИИ И ПУТИ ИХ КОРРЕКЦИИ

Специальность 13.00.03. – Коррекционная педагогика (логопедия)

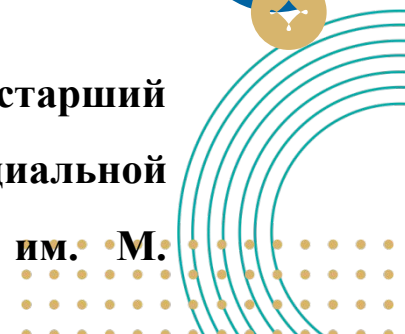
Диссертация на соискание ученой степени
кандидата педагогических наук

Научный руководитель:
кандидат педагогических наук,
доцент Ю. Ф. Гаркуша

МОСКВА
2010



Кандидат педагогических наук, старший преподаватель кафедры специальной педагогики и психологии БГПУ им. М. Акмуллы в г.Уфа, учитель-логопед.



Цель - изучение типологических проявлений нарушенного психомоторного и когнитивного развития при моторной алалии и апробирование разработанной программы вариативного индивидуализированного обучения детей.

Объект исследования — особенности психомоторных и когнитивных функций, связанные с первичным речевым дефектом при моторной алалии у детей 4 лет.

Предмет исследования — типологические проявления нарушенного психомоторного и когнитивного развития при моторной алалии и пути их коррекции в процессе логопедической работы.

Контингент — 120 дошкольников 4 лет с ОНР (II уровень), посещающие муниципальные ДОУ компенсирующего вида и НШДС (нач.школа-дет.сад) V вида г. Уфы.



Методика констатирующего исследования

I Блок

Исследование моторных функций:

- Определение латерализации (опросник М. Аннет (детский вариант))
- Исследование праксиса позы пальцев рук
- Исследование конструктивного праксиса (тест Денманна)

II Блок

Исследование когнитивных функций:

- **Изучение внимания** (корректирующая проба в модификации Н.И. Рычковой и др.)
- **Изучение зрительного гнозиса** (проба И.М. Тонконового и др.)
- **Изучение слухового восприятия** (восприятие ритмических структур и др.)
- **Выявление особенностей зрительной и слуховой памяти** (запоминание зрительных образов Ф.Г. Рыбакова и др.)



Выявлены 4 типологические группы детей:

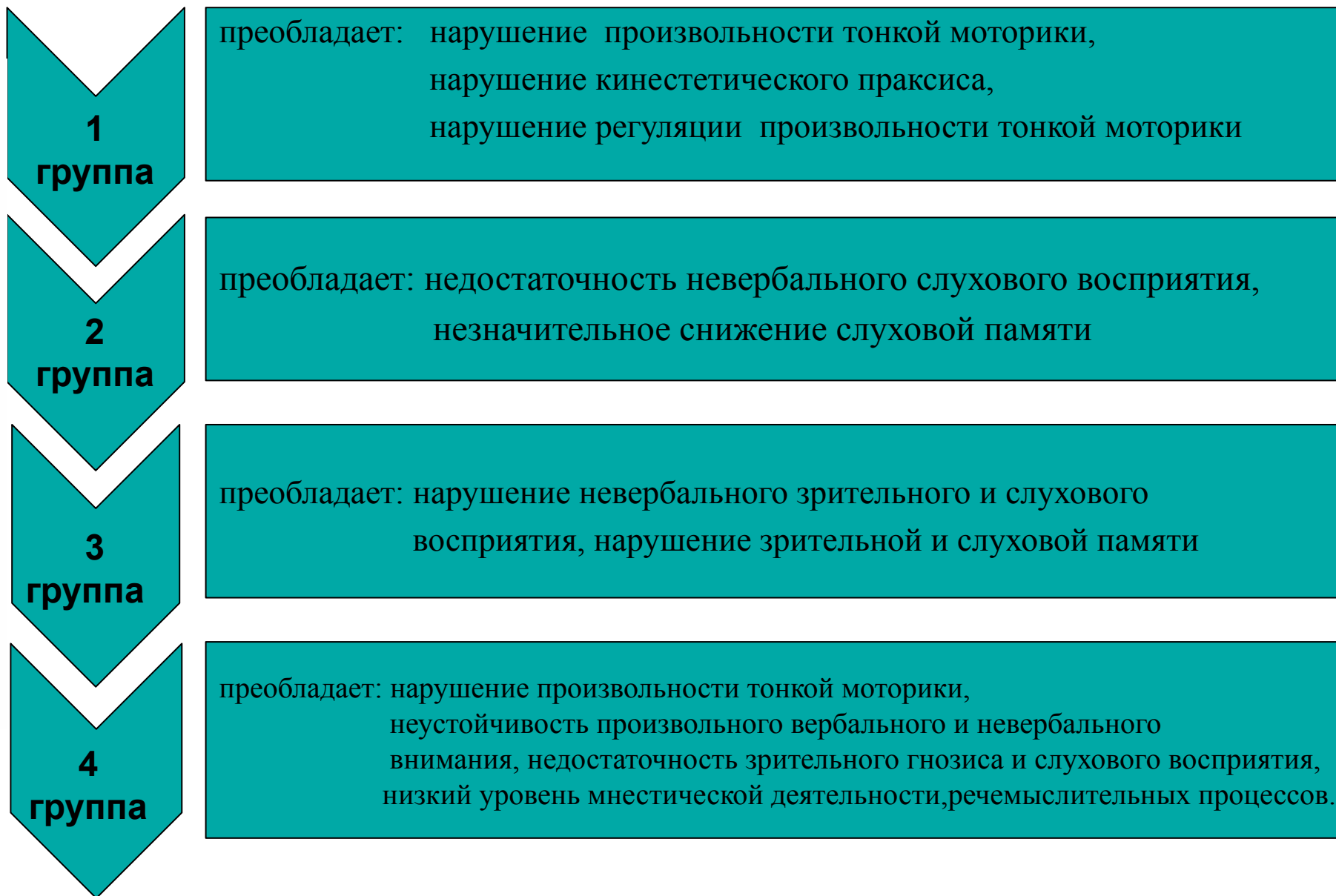
1 группа -
дети с нарушениями
произвольности
тонкой моторики
(25%)

2 группа -
дети с
недостаточностью
слуховой перцепции
(30%)

3 группа -
дети с нарушениями
зрительного и
слухового восприятия
и памяти (31%)

4 группа -
дети с недостаточностью
развития произвольной
тонкой моторики и
когнитивных функций
(14%)

Группы типологических вариантов нарушенного развития психомоторных и когнитивных функций





Программа вариативного индивидуализированного обучения

дети с
нарушением
тонкой моторики

формирование
кинестетического
праксиса пальцев
рук

дети с
недостаточностью
слуховой перцепции

развитие
перцептивных
действий и
усвоение
сенсорных
эталонов

дети с
недостаточностью
восприятия и
памяти

развитие
тактильной,
зрительной,
речеслуховой
памяти

дети с
недостаточностью
развития когнитивных
функций

развитие аналитико-
синтектической
деятельности и
наглядно-образного
мышления

Выводы:

- ❖ Изучение неречевых процессов у дошкольников с алалией осуществлялось с использованием интегративных знаний на стыке педагогики, психологии и логопедии.
- ❖ Исследование моторных функций у дошкольников с алалией позволило выявить нарушение праксиса позы пальцев рук и конструктивного праксиса. Изучение когнитивных функций выявило нарушение внимания, зрительного гнозиса, восприятия, мышления, зрительной и слуховой памяти.
- ❖ Анализ состояния неречевых процессов с использованием метода кластерного анализа позволил определить типологические группы дошкольников с алалией с учетом преимущественного нарушения моторных и/или когнитивных функций.
- ❖ Разработана программа индивидуализированного коррекционного обучения с учетом вариантов нарушенного психомоторного и когнитивного развития дошкольников с моторной алалией, предложены модифицированные и специально разработанные приемы обучения дошкольников с алалией.



Спасибо за
внимание!